

GEQUDIO

GEQUDIO WLAN Stick einrichten

Telefonnummer für Kundenservice:
+49-(0)30 54 90 76 16

Montag bis Freitag von 10:00 bis 17:00 Uhr

E-Mail für Unterstützung:
telefon@gequdio.com

Supportseite für weitere Einstellungen:
<https://gequdio.com/SUPPORT/>

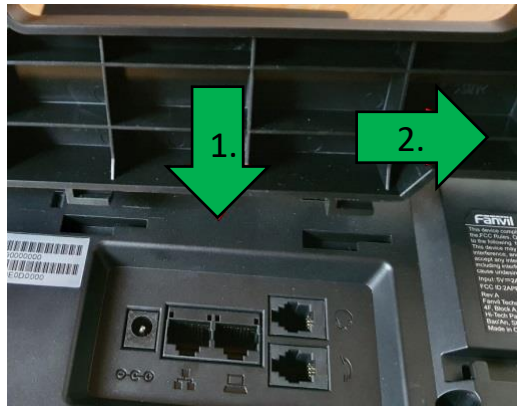
Vorwort

Bitte verwenden Sie nur den originalen Gequdio WLAN Stick, es wird kein Support bzw. Garantie übernommen, wenn ein anderer WLAN Stick verwendet wird.

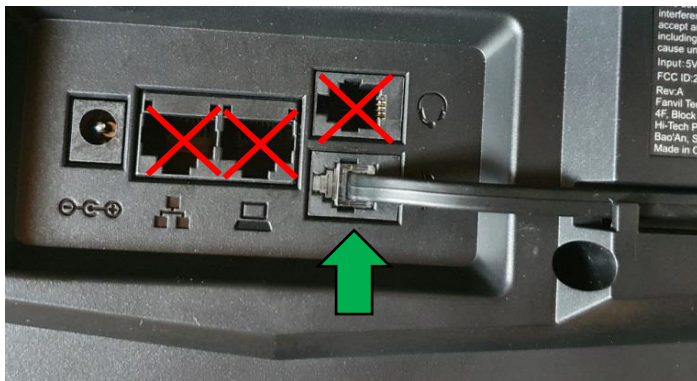
Vergewissern Sie sich, dass Sie sich innerhalb der WLAN Reichweite Ihres Routers befinden und halten Sie Ihr WLAN Passwort bereit.

WLAN Stick anschließen

1. Gerätefuß montieren

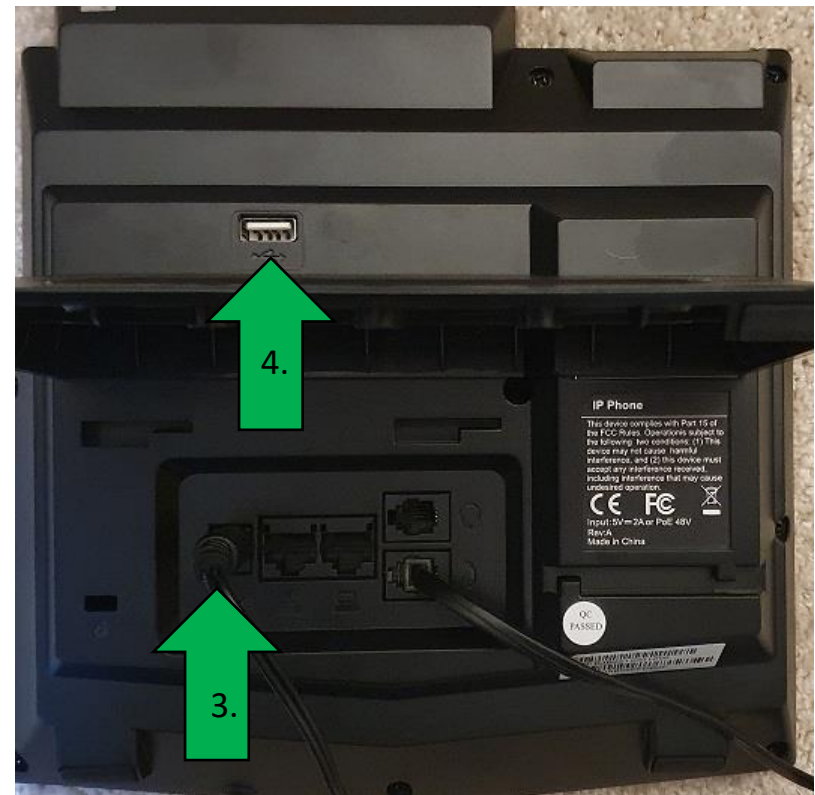


2. Hörerkabel in die Hörerbuchse stecken
(Das lange Ende des Kabels ans Telefon)



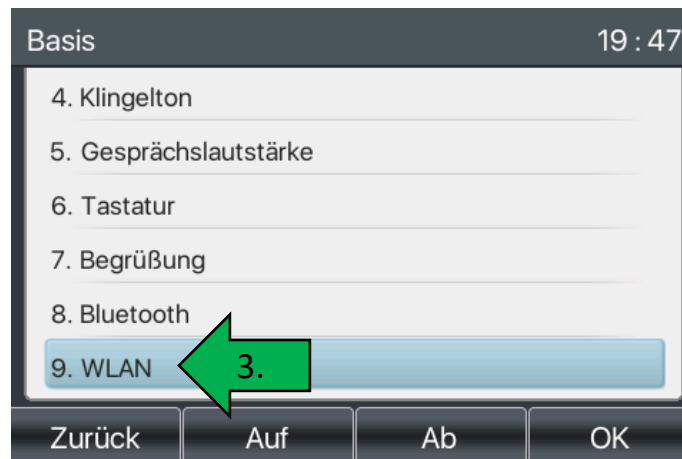
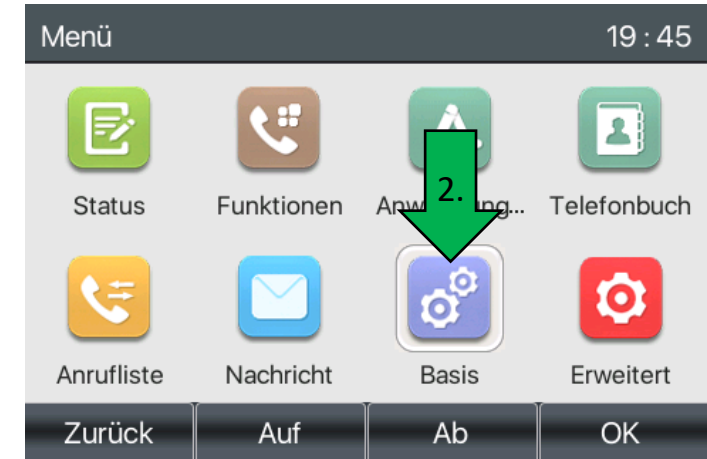
3. Netzgerät in die Strombuchse und die Steckdose

4. Den WLAN Stick in den USB Port stecken.



Telefon mit dem WLAN verbinden

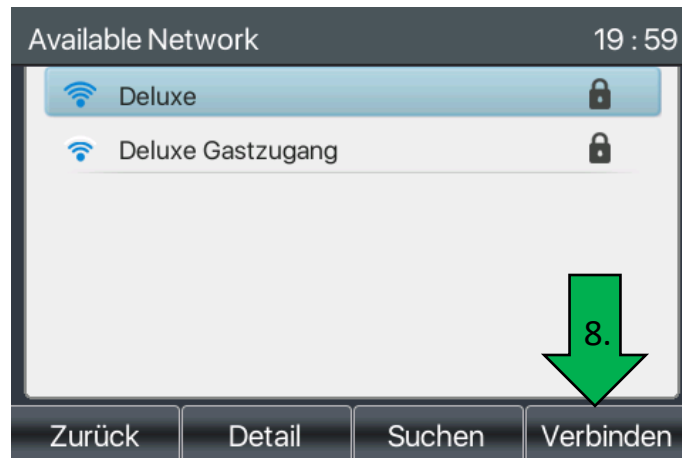
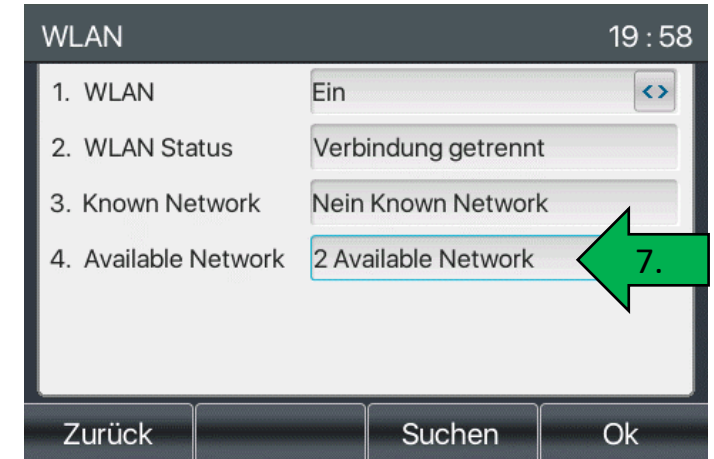
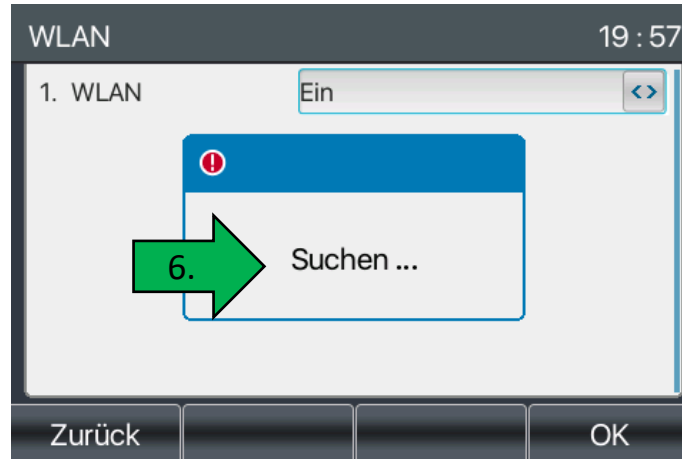
1. Öffnen Sie das Menü
2. Wählen Sie den Punkt „Basis“
3. Scrollen Sie zu Punkt 9 „WLAN“ und drücken „OK“
4. Drücken Sie die Pfeiltaste nach rechts um WLAN auf „Ein“ zu stellen
5. Bestätigen Sie diese Einstellung mit „OK“.



Telefon mit dem WLAN verbinden

6. Warten Sie, bis die Suche abgeschlossen ist
7. Navigieren Sie zum Punkt „Available Network“ und drücken „OK“
8. Wählen Sie das gewünschte WLAN Netzwerk aus der Liste und drücken auf „Verbinden“
9. Geben Sie über die Tasten Ihr WLAN Passwort ein. Sie können mit der Taste „123“ unter dem Display zwischen Zahlen und Buchstaben wechseln. Sonderzeichen erhalten Sie durch die „#“ bzw. „*“ Taste.

(Verfügbare Sonderzeichen sind auf der nächsten Seite aufgeführt)



Telefon mit dem WLAN verbinden

Folgende Eingaben von Sonderzeichen sind möglich:

Sollte Ihr WLAN Passwort Sonderzeichen enthalten, die nicht aufgeführt sind müssen Sie Ihr WLAN Passwort zuerst im Router anpassen.

Modus-Symbol	Text-Modus	Taste	Zeichen jeder Presse
123	Numerisch	1	1
		2	2
		3	3
		4	4
		5	5
		6	6
		7	7
		8	8
		9	9
		0	0
		*	*,+
		#	#
abc	Kleinbuchstaben Alphabete	1	@;():<>
		2	a b c
		3	d e f
		4	g h i
		5	j k l
		6	m n o

		7	p q r s		
		8	t u v		
		9	w x y z		
		0	(Raum)		
		*	.,*/+:-_ =		
		#	# ^!&\$%		
		ABC	Großbuchstaben Alphabete	1	@;():<>
				2	A B C
				3	D E F
				4	G H I
5	J K L				
6	M N N O				
7	P Q R S				
8	T U V				
9	W Z Y X				
0	(Raum)				
*	.,*/+:-_ =				
#	# ^!&\$%				
2aB	Eingabe gemischter Typen	1	1		
		2	2 a b c A B C		
		3	3 d e f D E F		
		4	4 g h i G H I		
		5	5 j k l J K L		
		6	6 m n o M N N O		
		7	7 p q r s P Q R S		
		8	8 t u v T U V		
		9	9 w z y x W Z Y X		
		0	0		
*	.,*/+:-_ =				
#	# ^!&\$%				

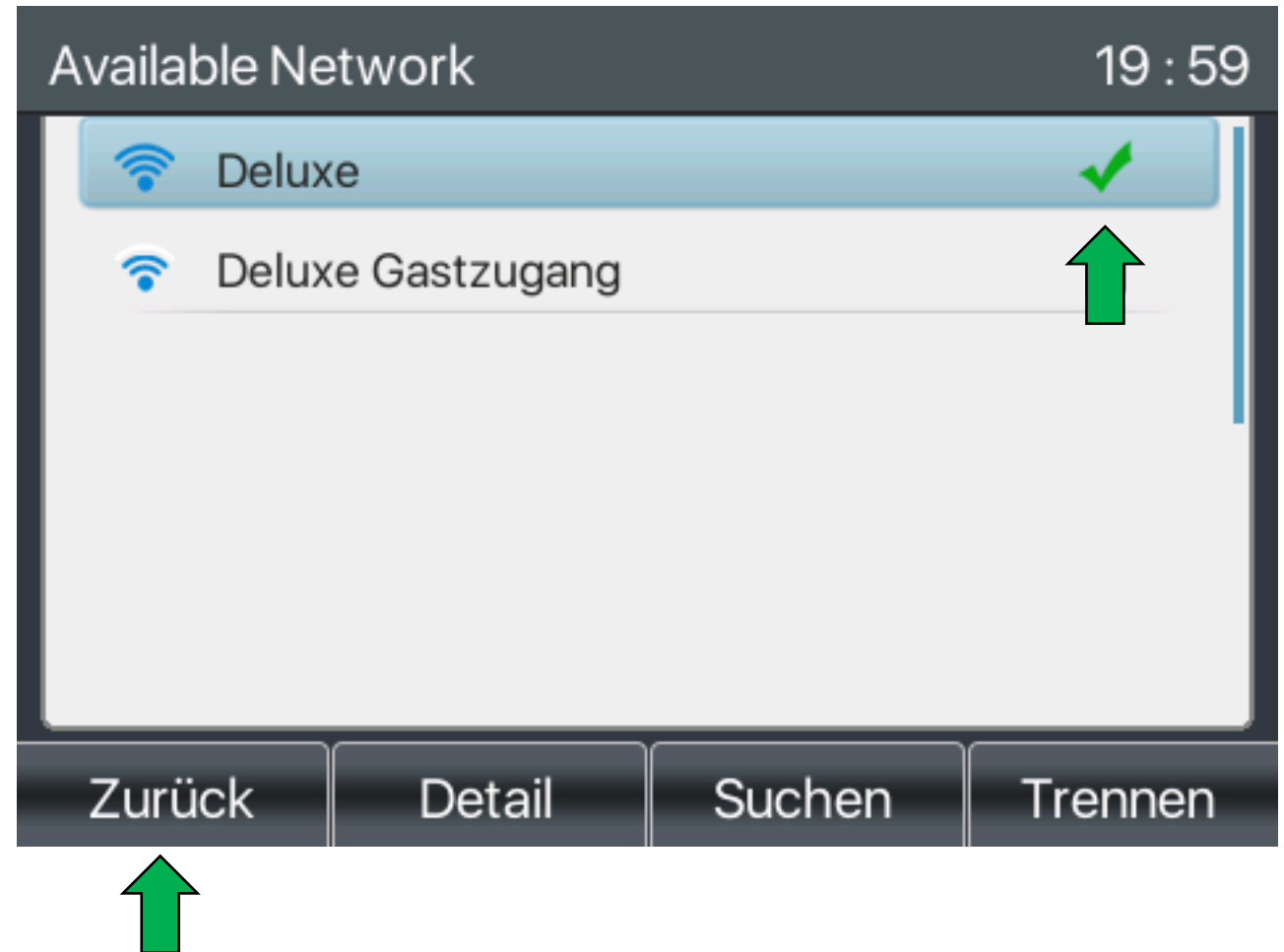
Telefon mit dem WLAN verbinden

Wurde das WLAN Passwort korrekt eingegeben, erscheint ein grüner Pfeil hinter dem Netzwerk.

Sollten Sie ein falsches Passwort eingegeben haben, erscheint die Meldung:

„Verbindung fehlgeschlagen“
und Sie müssen das Passwort erneut eingeben.

Ist die Einrichtung abgeschlossen gelangen Sie durch mehrfaches Drücken der „Zurück“ Taste auf den Hauptbildschirm.



Nachtrag

Achtung!

Sie haben durch diese Anleitung nur eine drahtlose Verbindung zwischen ihrem WLAN Router und dem Telefon hergestellt, **es können noch keine Anrufe empfangen oder getätigt werden.**

Dazu müssen Sie erstmal einen Benutzer einrichten, nutzen Sie dafür bitte die passende Anleitungen unter:

<https://gequdio.com/SUPPORT/>

GEQUDIO

Vielen Dank!